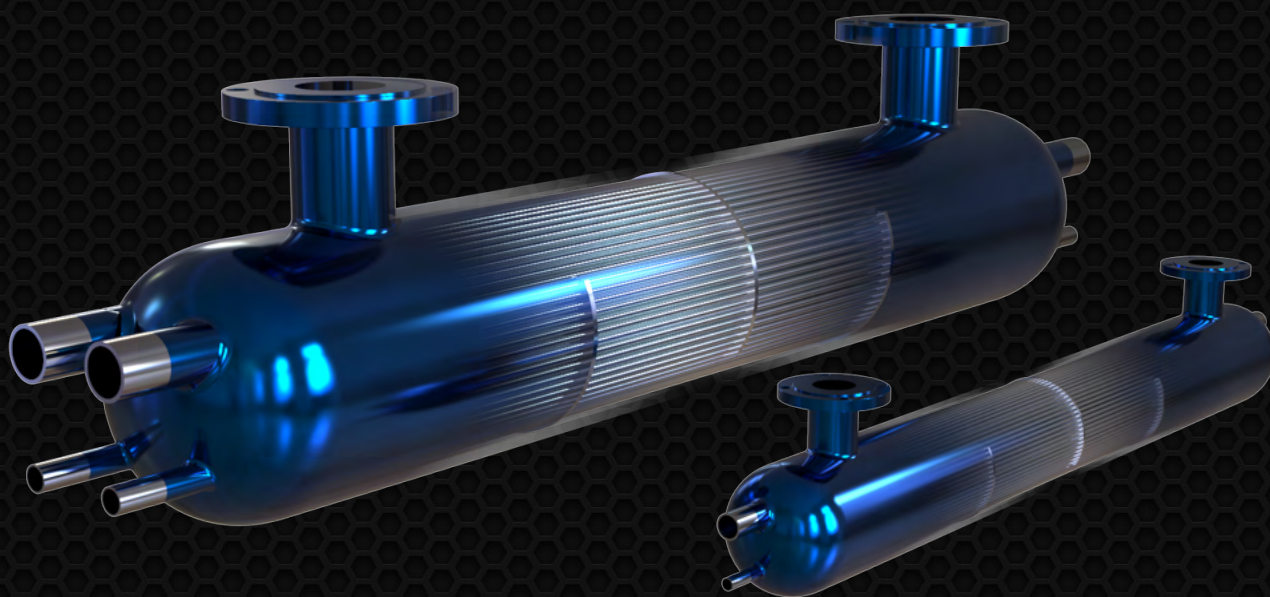


КОЖУХОТРУБНЫЕ
ИСПАРИТЕЛИ И КОНДЕНСАТОРЫ



СЕРИЯ АНФ

Кожухотрубные испарители и конденсаторы АНФ с "суперплотным" пучком специальных 8-мм трубок горизонтального типа от российского производителя из российских комплектующих.

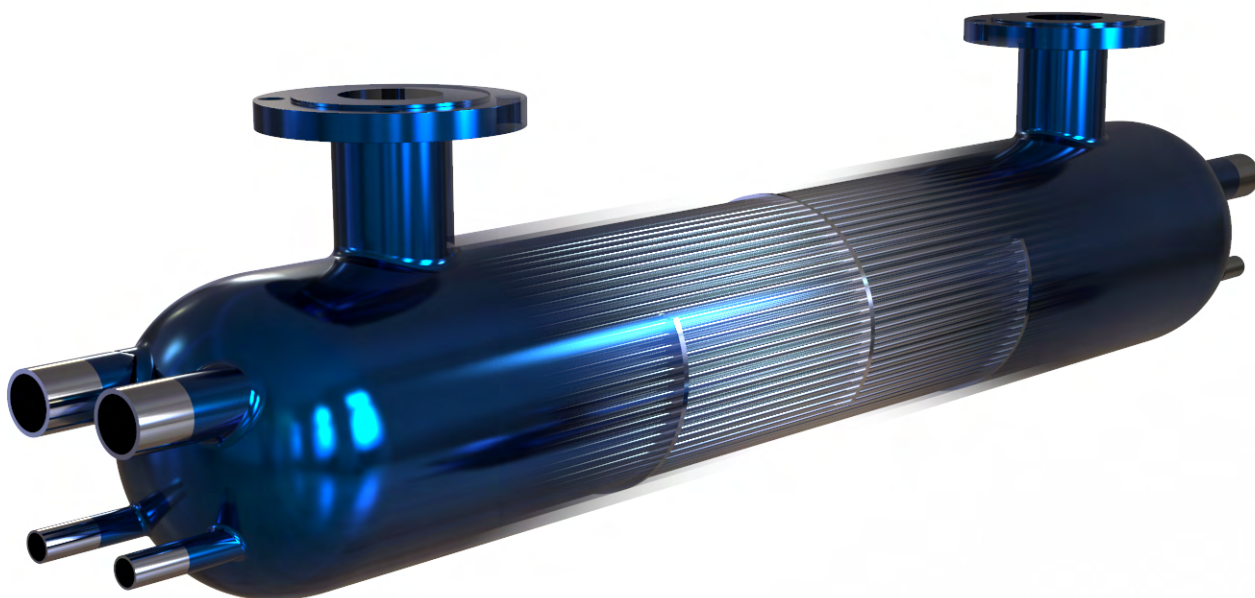
Содержание

Описание и особенности	3
Обозначения	4
Таблица мощностей и расходов	5
Основные размеры	6
Диаметр кожуха = 100 мм	7
Диаметр кожуха = 130 мм	8
Диаметр кожуха = 150 мм	9
Диаметр кожуха = 210 мм	10
Диаметр кожуха = 273 мм	11
Диаметр кожуха = 324 мм	12
Диаметр кожуха = 406 мм	13
Диаметр кожуха = 457 мм	14
Диаметр кожуха = 508 мм	15

По просьбе Заказчика АНВИТЭК готов рассмотреть возможность произвести испарители и конденсаторы своего модельного ряда под межосевые расстояния по присоединениям теплообменников европейских производителей для минимизации затрат на замену оборудования

Передовые решения АНВИТЭК в области теплообмена для холодильной отрасли с 2005 года.

- Суперплотные пучки 8 мм трубок специального рифления из нержавеющей стали AISI 304, 321, 316, 316 Ti.
- Гибкий подбор перегородок для обеспечения нужной скорости потока и достижения максимального КПД даже при низкой скорости потока (например с растворами антифризов).
- Использование хладагентов различного типа.
- Низкотемпературное исполнение ($T_{исп} = -50^{\circ}\text{C}$).
- Высокобарное исполнение ($P_{раб} = 70$ бар).
- Стальные и нержавеющие кожухи (304, 321, 316, 316 Ti).
- Широкий типоразмерный ряд:
диаметр кожуха от 80 до 600 мм;
одно-, двух-, трёх- и четырёхконтурные испарители.



Обозначения



Таблица мощностей и расходов

Расчет мощностей произведён в соответствии со следующими параметрами:

Хладагент = R407C

Рассол = Вода

T_{in_brine} = 12°C

T_{out_brine} = 7°C

T_{evap_dew} = 2,75°C - температура испарения

T_{cond_dew} = 45,26°C - температура конденсации

SC = 3K - переохлаждение

SH = 5K - перегрев



Модель	Q [kW]	DP [кПа]	G [m³/h]	G _{max} [m³/h]
АНФ 100-1,3-1	19	16	4	6,3
АНФ 130-1	29	29	6	7,5
АНФ 130-1,3	36	27	6	10
АНФ 130-1,5	47	41	8	11
АНФ 150-1,3	56	34	9,5	11,5
АНФ 150-1,5	63	35	10,8	14,5
АНФ 150-1,7	79	40	13,5	19
АНФ 150-2	94	44	16	22
АНФ 210-1,5	125	20	21,1	35
АНФ 210-1,7	144	28	24,7	35
АНФ 210-2	164	30	27,8	35
АНФ 210-2,3	203	35	34,6	55
АНФ 210-2,5	238	41	40,4	55
АНФ 270-2	325	24	55,1	80
АНФ 270-2,3	366	31	62,2	80
АНФ 270-2,5	402	41	68,3	80
АНФ 320-2,3	447	27	76,1	110
АНФ 320-2,5	508	30	86,8	110
АНФ 320-3	574	34	98	110
АНФ 400-2,3	676	62	115	180
АНФ 400-2,5	795	57	135,5	180
АНФ 400-3	940	81	159,5	180
АНФ 450-2,3	1020	104	173,4	200
АНФ 450-2,5	1132	67	192,5	240
АНФ 450-3	1260	81	216,8	240
АНФ 500-2,7	1390	91	238,5	300
АНФ 500-3	1565	107	269,4	320

ВНИМАНИЕ: Все названия моделей кликабельны! Нажмите на название модели чтобы перейти на сайт.

SC: переохлаждение

SH: перегрев

Q: номинальная холодопроизводительность

DP: номинальный перепад давления воды

G: номинальный расход воды

G_{max}: максимально допустимый расход воды

Важно

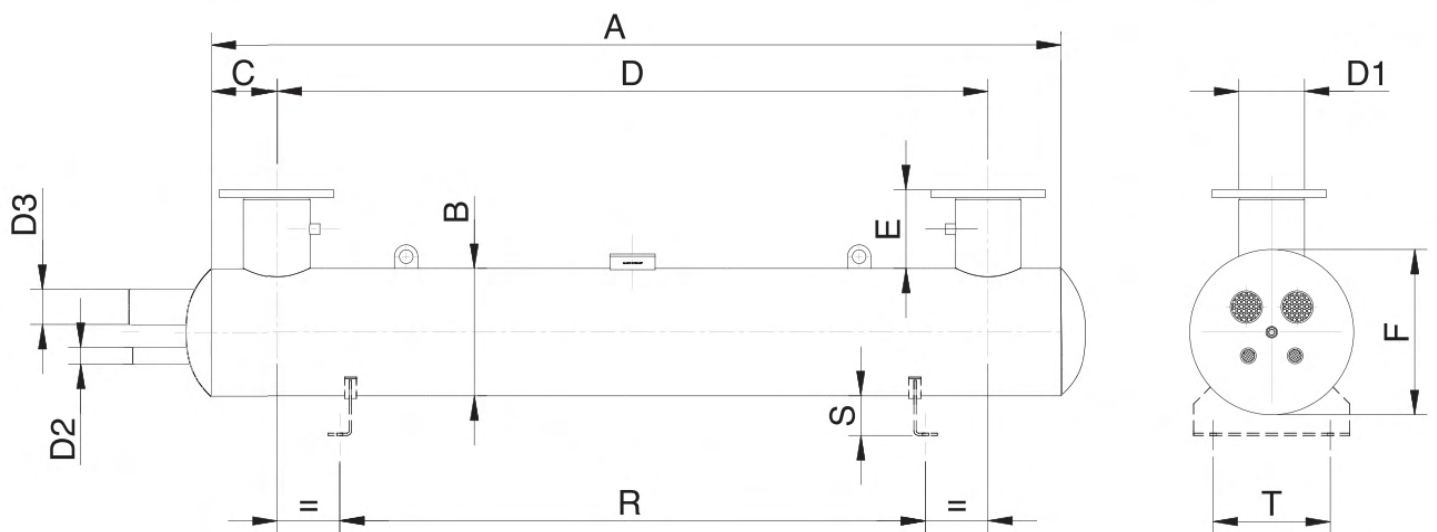
Для точного подбора по Вашим параметрам обращайтесь в нашу компанию.

Основные размеры

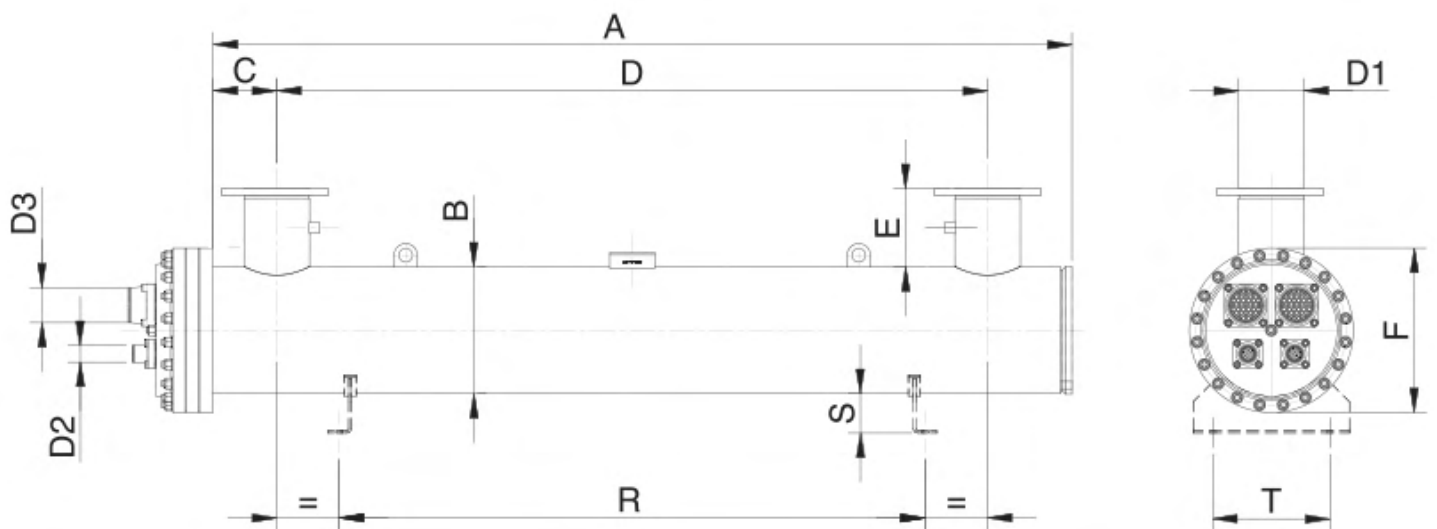
Стандартные версии имеют полностью сварной кожух.

Разборные версии поставляются, начиная с типоразмера АНФ 320.

АНФ неразборная версия

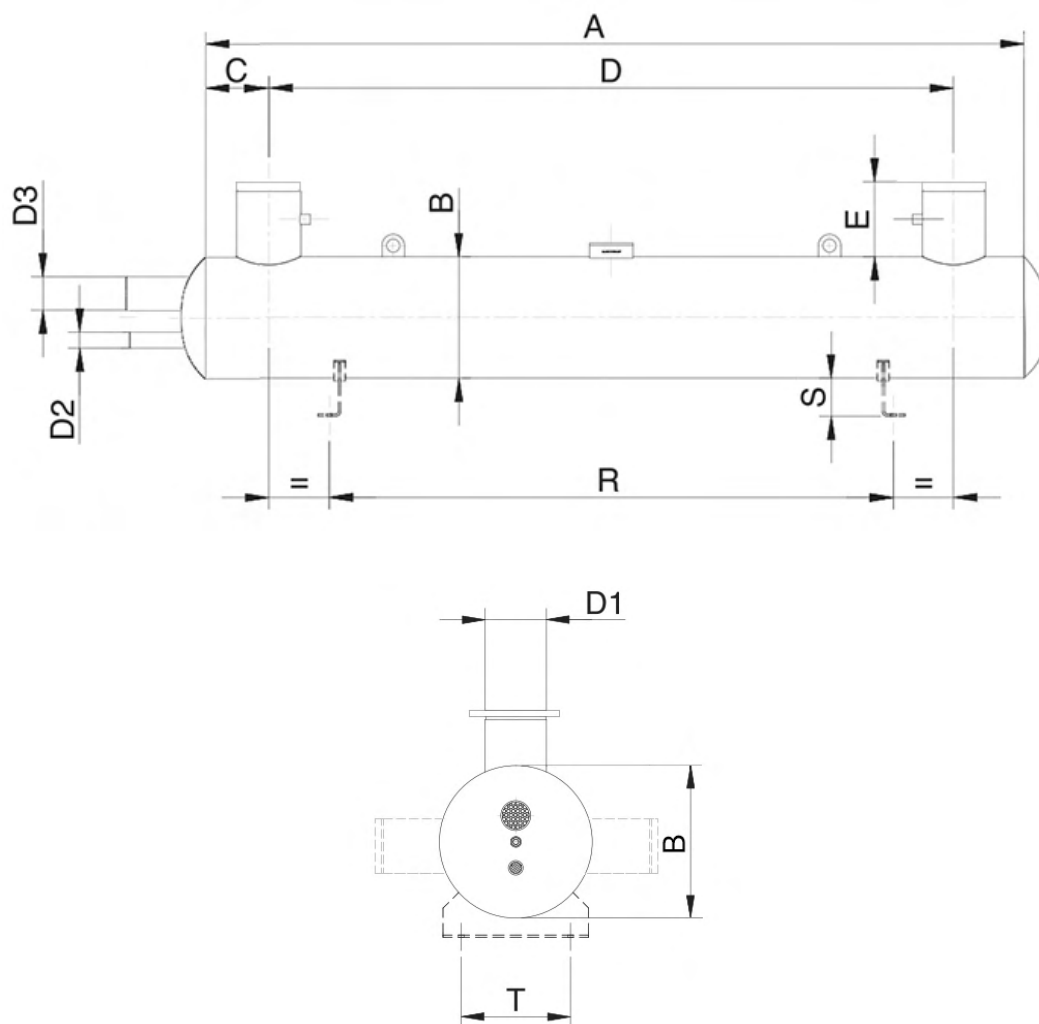


АНФ разборная версия



Диаметр кожуха = 100 мм

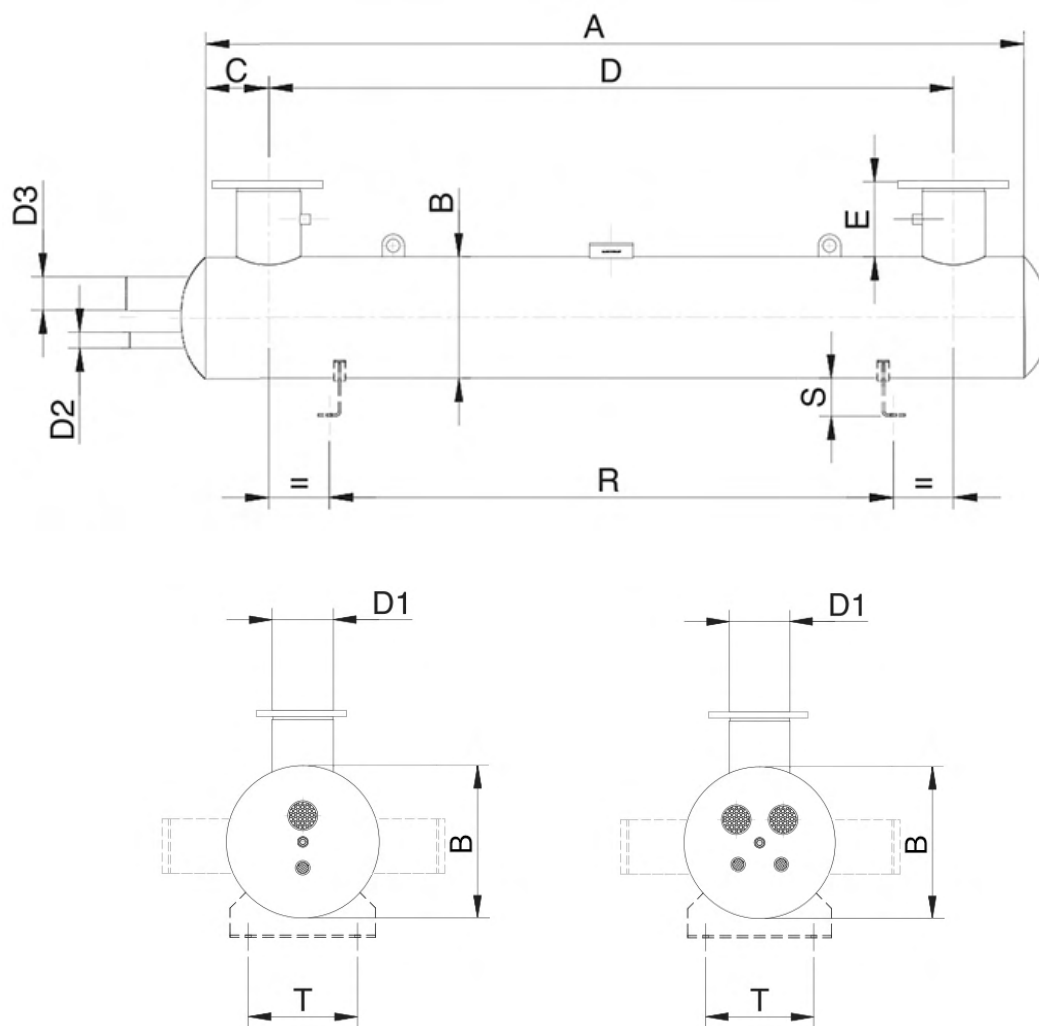
Основные размеры



АНФ Модель	Размеры					Опоры			Соединения			Объёмы - Вес		
	A мм	B мм	C мм	D мм	E мм	R мм	T мм	S мм	Вход хладагента D2	Выход хладагента D3	Вода D1	Вес кг	Объём (сторона трубок) л	Объём (сторона кожуха) л
АНФ-100-1,3-1	1300	100	100	1300	90	1200	100	60	10-15	25-32	32	24	3,8	7,5

Диаметр кожуха = 130 мм

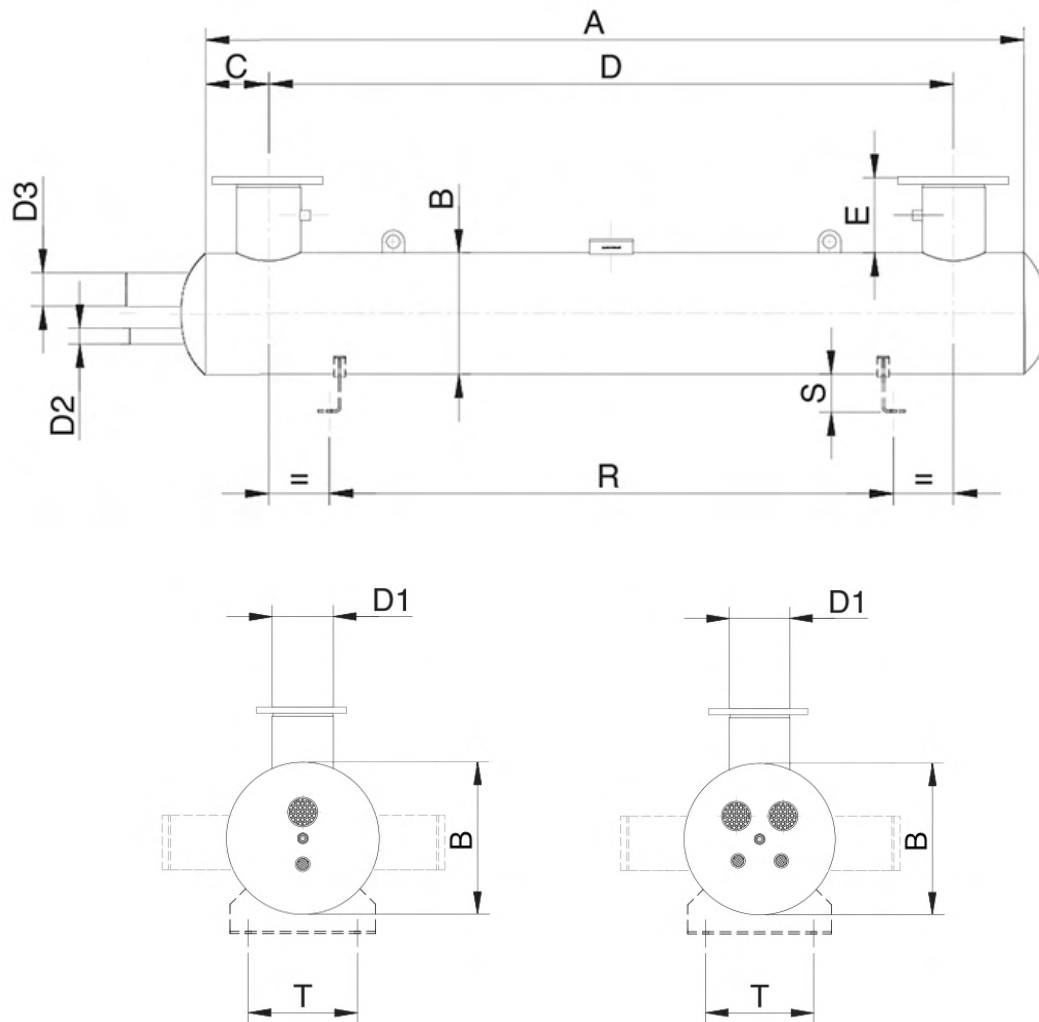
Основные размеры



АНФ Модель	Размеры					Опоры			Соединения			Объемы - Вес		
	A мм	B мм	C мм	D мм	E мм	R мм	T мм	S мм	Вход хладагента D2	Выход хладагента D3	Вода D1	Вес кг	Объем (сторона трубок) л	Объем (сторона кожуха) л
АНФ-130-1-1	1000	141,3	137	690	130	550	160	60	15-20	25-32	50	34	3,9	7,6
АНФ-130-1,3-1	1300	141,3	143	1040	130	800	160	60	15-20	25-32	50	43	5,5	10,8
АНФ-130-1,3-2	1300	141,3	143	1040	130	800	160	60	15-20	25-32	50	43	5,5	10,8
АНФ-130-1,5-1	1500	141,3	143	1190	130	950	160	60	15-20	25-32	50	47	6,2	12,1
АНФ-130-1,5-2	1500	141,3	143	1190	130	950	160	60	15-20	25-32	50	47	6,2	12,1

Диаметр кожуха = 150 мм

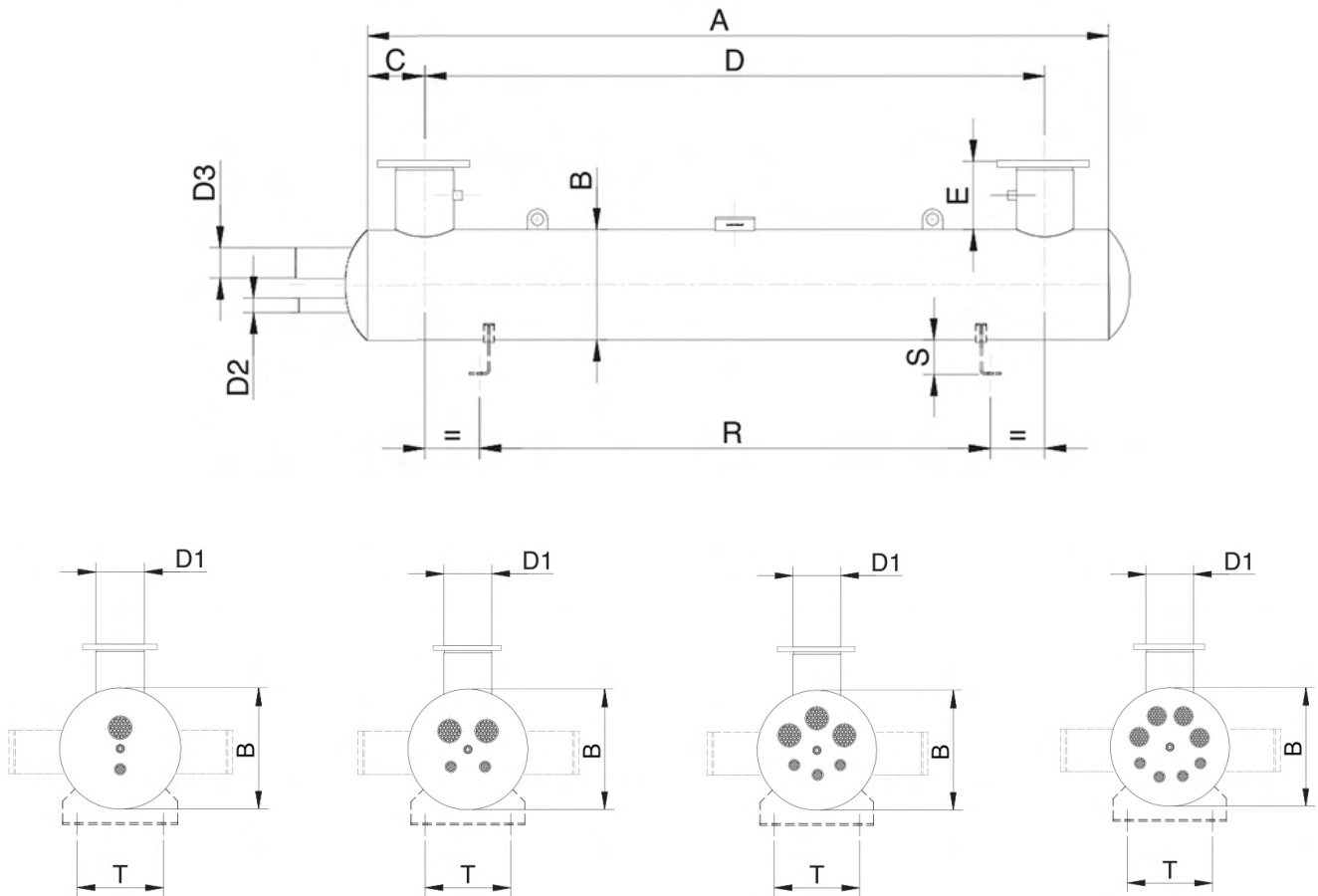
Основные размеры



АНФ Модель	Размеры					Опоры			Соединения			Объемы - Вес		
	A	B	C	D	E	R	T	S	Вход хладагента	Выход хладагента	Вода	Вес	Объем (сторона трубок)	Объем (сторона кожуха)
	мм	мм	мм	мм	мм	мм	мм	мм	D2	D3	D1	кг	л	л
<u>АНФ-150-1,3-1</u>	1300	150	151	1030	130	800	160	60	25	50	65	58	7,7	16,6
<u>АНФ-150-1,3-2</u>	1300	150	151	1030	130	800	160	60	25	50	65	58	7,6	16,6
<u>АНФ-150-1,5-1</u>	1500	150	151	1180	130	950	160	60	25	50	65	62	8,6	18,5
<u>АНФ-150-1,5-2</u>	1500	150	151	1180	130	950	160	60	25	50	65	62	8,5	18,5
<u>АНФ-150-1,7-1</u>	1700	150	151	1380	130	1100	160	60	25	50	65	69	9,8	21,1
<u>АНФ-150-1,7-2</u>	1700	150	151	1380	130	1100	160	60	25	50	65	69	9,7	21,1
<u>АНФ-150-2-1</u>	2000	150	151	1530	130	1200	160	60	25	50	65	73	10,7	23,0
<u>АНФ-150-2-2</u>	2000	150	151	1530	130	1200	160	60	25	50	65	74	10,6	24,4

Диаметр кожуха = 210 мм

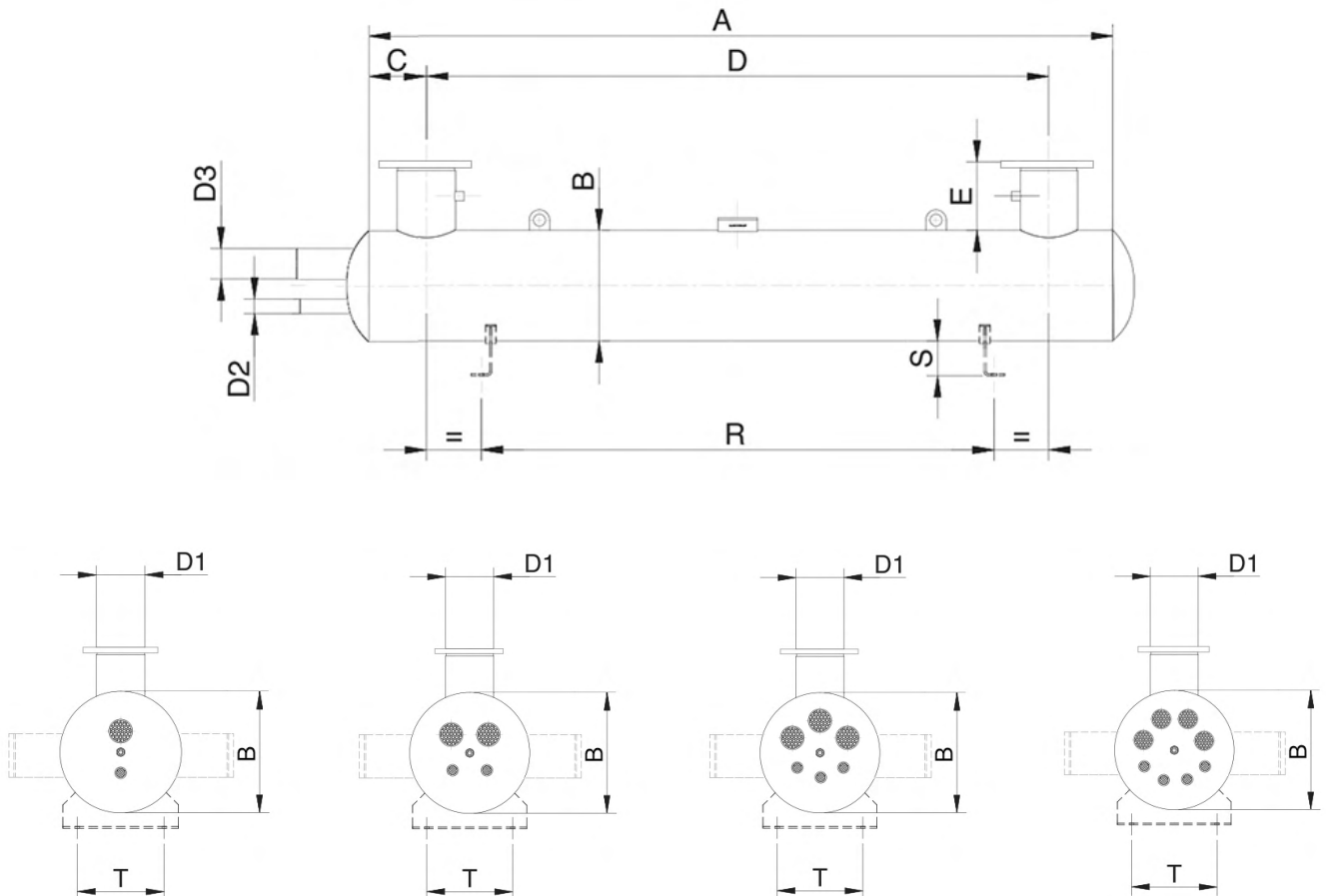
Основные размеры



АНФ Модель	Размеры							Опоры			Соединения			Объёмы - Вес		
	A	B	C	C (extr.)	D	E	F	R	T	S	Вход хладагента D2	Выход хладагента D3	Вода D1	Вес кг	Объём сторона трубок л	Объём сторона кожуха л
АНФ-210-1,5-1	1500	219,1	239	235	1160	150	290	900	260	80	20-32	40-65	80	113	16,8	40,1
АНФ-210-1,5-2	1500	219,1	239	235	1160	150	290	900	260	80	20-32	40-65	80	113	16,8	40,1
АНФ-210-1,5-3	1500	219,1	239	235	1160	150	290	900	260	80	20-32	40-65	80	113	16,7	40,1
АНФ-210-1,5-4	1500	219,1	239	235	1160	150	290	900	260	80	20-32	40-65	80	113	16,6	40,1
АНФ-210-1,7-1	1700	219,1	239	235	1400	150	290	1200	260	80	25-32	50-65	80	113	17,8	43,1
АНФ-210-1,7-2	1700	219,1	239	235	1400	150	290	1200	260	80	25-32	50-65	80	113	17,8	43,1
АНФ-210-1,7-3	1700	219,1	239	235	1400	150	290	1200	260	80	25-32	50-65	80	113	17,7	43,1
АНФ-210-1,7-4	1700	219,1	239	235	1400	150	290	1200	260	80	25-32	50-65	80	113	17,6	43,1
АНФ-210-2-1	2000	219,1	239	235	1600	150	290	1100	260	80	20-32	40-65	80	123	20,0	47,7
АНФ-210-2-2	2000	219,1	239	235	1600	150	290	1100	260	80	20-32	40-65	80	123	20,0	47,7
АНФ-210-2-3	2000	219,1	239	235	1600	150	290	1100	260	80	20-32	40-65	80	123	19,9	47,7
АНФ-210-2-4	2000	219,1	239	235	1600	150	290	1100	260	80	20-32	40-65	80	123	19,9	47,7
АНФ-210-2,3-1	2300	219,1	239	235	1970	150	290	1400	260	80	25-32	50-65	80	140	22,0	52
АНФ-210-2,3-2	2300	219,1	239	235	1970	150	290	1400	260	80	25-32	50-65	80	140	22,0	52
АНФ-210-2,3-3	2300	219,1	239	235	1970	150	290	1400	260	80	25-32	50-65	80	140	20,9	52
АНФ-210-2,3-4	2300	219,1	239	235	1970	150	290	1400	260	80	25-32	50-65	80	140	20,9	52
АНФ-210-2,5-1	2500	219,1	239	235	2150	150	290	1400	260	80	25-32	50-65	80	170	24,2	58
АНФ-210-2,5-2	2500	219,1	239	235	2150	150	290	1400	260	80	25-32	50-65	80	170	24,2	58
АНФ-210-2,5-3	2500	219,1	239	235	2150	150	290	1400	260	80	25-32	50-65	80	170	24,2	58
АНФ-210-2,5-4	2500	219,1	239	235	2150	150	290	1400	260	80	25-32	50-65	80	170	24,2	58

Диаметр кожуха = 273 мм

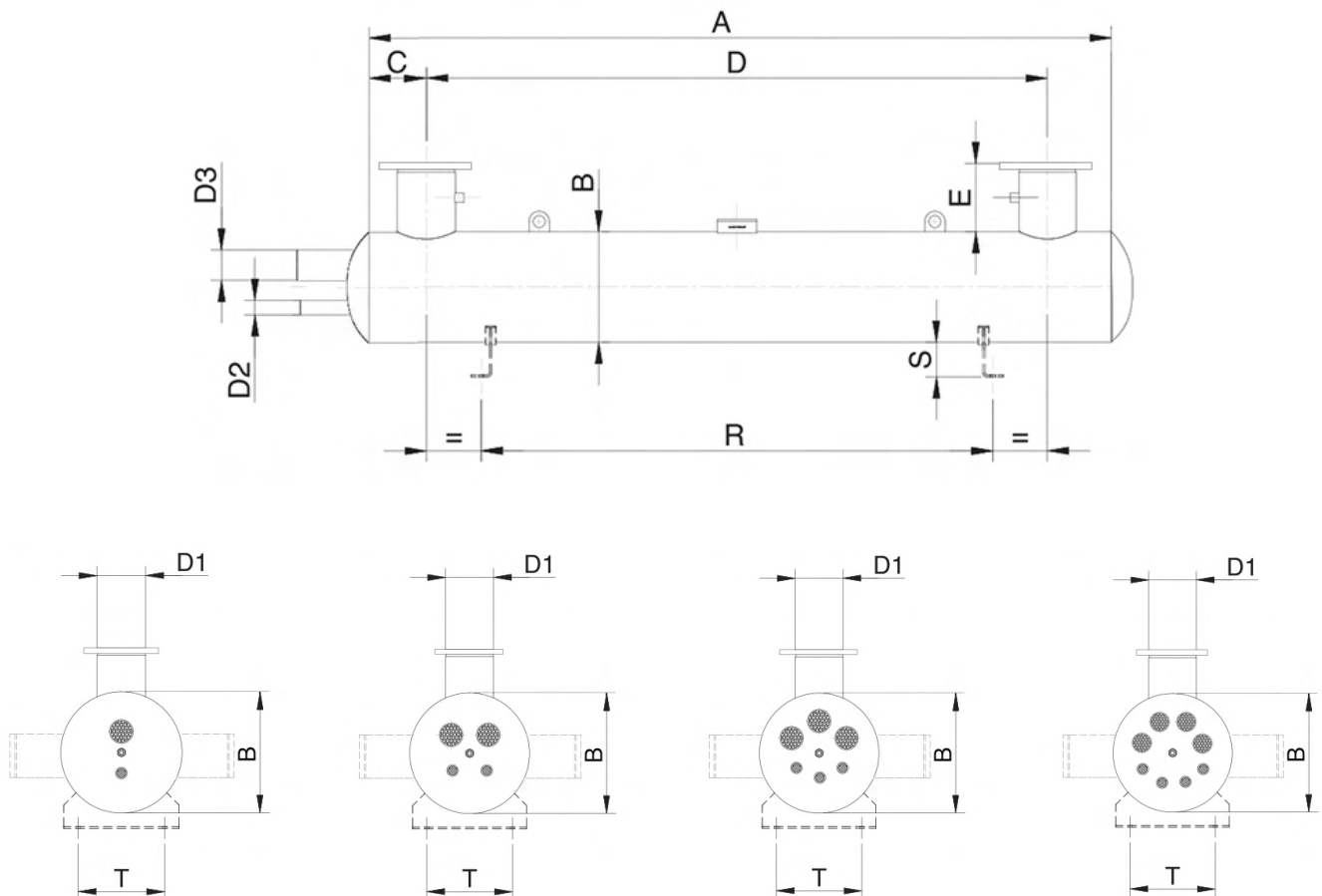
Основные размеры



АНФ Модель	Размеры					Опоры			Соединения			Объёмы - Вес			
	A	B	C	D	E	F	R	T	S	Вход хладагента D2	Выход хладагента D3	Вода D1	Вес кг	Объём сторона трубок) л	Объём сторона кожуха) л
<u>АНФ-270-2-1</u>	2000	273	267	1590	150	350	1300	300	100	20-40	50-80	125	188	26,0	77,4
<u>АНФ-270-2-2</u>	2000	273	267	1590	150	350	1300	300	100	20-40	50-80	125	188	25,9	77,4
<u>АНФ-270-2-3</u>	2000	273	267	1590	150	350	1300	300	100	20-40	50-80	125	188	25,9	77,4
<u>АНФ-270-2-4</u>	2000	273	267	1590	150	350	1300	300	100	20-40	50-80	125	189	25,7	77,4
<u>АНФ-270-2,3-1</u>	2300	273	267	1890	150	350	1600	300	100	20-40	50-80	125	196	29,2	88
<u>АНФ-270-2,3-2</u>	2300	273	267	1890	150	350	1600	300	100	20-40	50-80	125	196	29,1	88
<u>АНФ-270-2,3-3</u>	2300	273	267	1890	150	350	1600	300	100	20-40	50-80	125	195	29,1	88
<u>АНФ-270-2,3-4</u>	2300	273	267	1890	150	350	1600	300	100	20-40	50-80	125	196	28,9	88
<u>АНФ-270-2,5-1</u>	2500	273	267	2200	150	350	1900	300	100	20-40	50-80	125	204	33,0	96
<u>АНФ-270-2,5-2</u>	2500	273	267	2200	150	350	1900	300	100	20-40	50-80	125	204	32,9	96
<u>АНФ-270-2,5-3</u>	2500	273	267	2200	150	350	1900	300	100	20-40	50-80	125	203	32,9	96
<u>АНФ-270-2,5-4</u>	2500	273	267	2200	150	350	1900	300	100	20-40	50-80	125	204	32,7	96

Диаметр кожуха = 324 мм

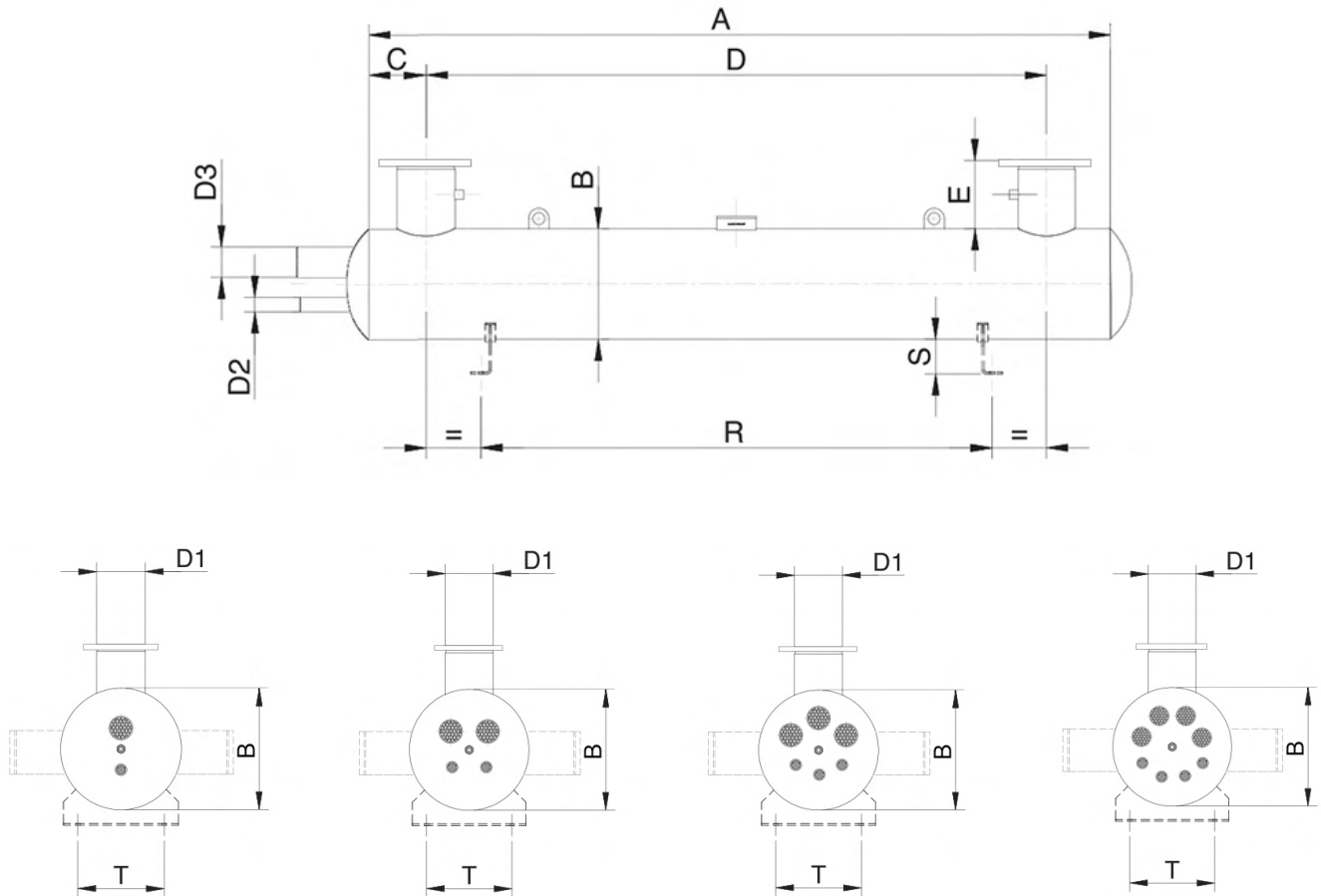
Основные размеры



АНФ Модель	Размеры						Опоры			Соединения			Объёмы - Вес		
	A	B	C	D	E	F	R	T	S	Вход хладагента D2	Выход ладагента D3	Вода D1	Вес кг	Объём сторона трубок) л	Объём сторона кожуха) л
<u>АНФ-320-2,3-1</u>	2300	323,9	299	1820	200	400	1500	300	100	40-50	54-100	150	285	43,5	127,6
<u>АНФ-320-2,3-2</u>	2300	323,9	299	1820	200	400	1500	300	100	40-50	54-100	150	284	43,6	127,6
<u>АНФ-320-2,3-3</u>	2300	323,9	299	1820	200	400	1500	300	100	40-50	54-100	150	284	43,5	127,6
<u>АНФ-320-2,3-4</u>	2300	323,9	299	1820	200	400	1500	300	100	40-50	54-100	150	284	43,4	127,6
<u>АНФ-320-2,5-1</u>	2500	323,9	299	2000	200	400	1800	300	100	40-50	54-100	150	318	49,0	142
<u>АНФ-320-2,5-2</u>	2500	323,9	299	2000	200	400	1800	300	100	40-50	54-100	150	318	49,1	142
<u>АНФ-320-2,5-3</u>	2500	323,9	299	2000	200	400	1800	300	100	40-50	54-100	150	318	49,0	142
<u>АНФ-320-2,5-4</u>	2500	323,9	299	2000	200	400	1800	300	100	40-50	54-100	150	318	49,0	142
<u>АНФ-320-3-1</u>	3000	323,9	299	2500	200	400	2100	300	100	40-50	54-100	150	370	57,0	165
<u>АНФ-320-3-2</u>	3000	323,9	299	2500	200	400	2100	300	100	40-50	54-100	150	370	57,1	165
<u>АНФ-320-3-3</u>	3000	323,9	299	2500	200	400	2100	300	100	40-50	54-100	150	370	57,1	165
<u>АНФ-320-3-4</u>	3000	323,9	299	2500	200	400	2100	300	100	40-50	54-100	150	370	57,0	165

Диаметр кожуха = 406 мм

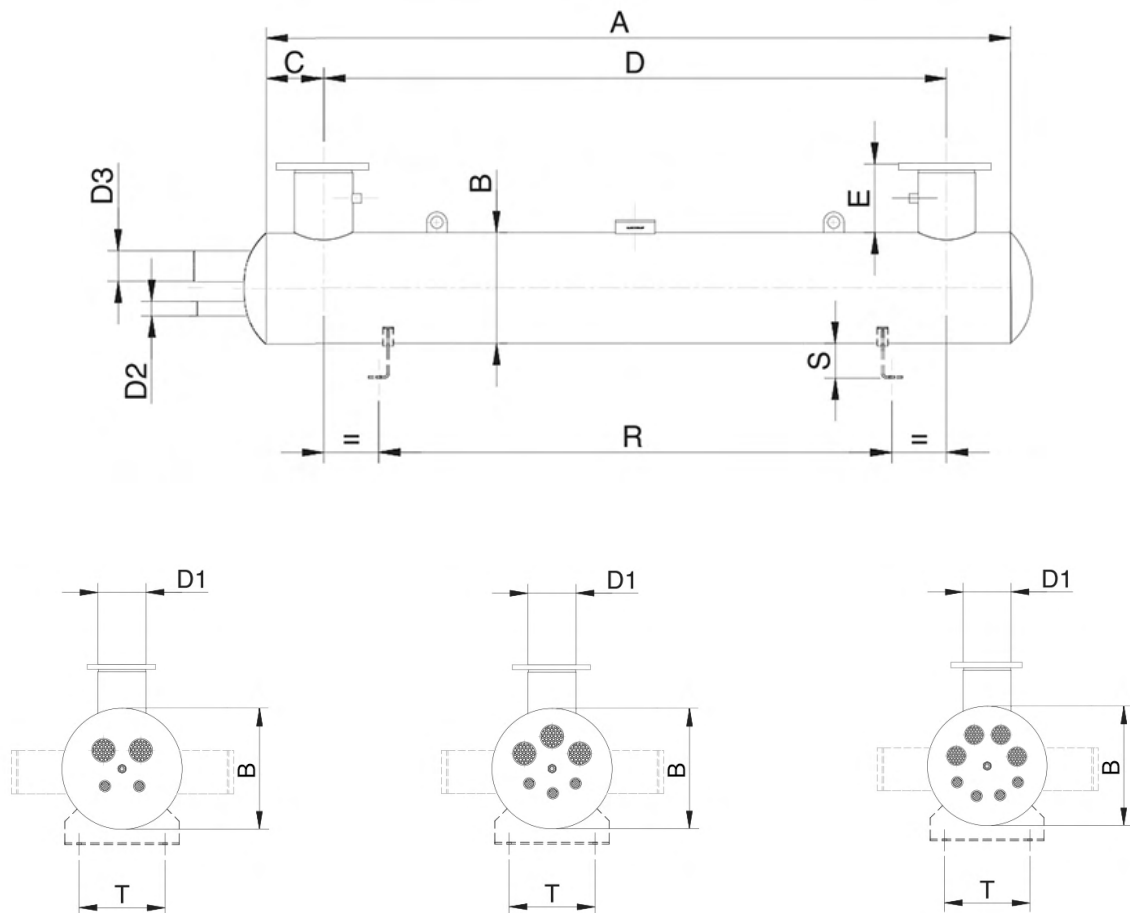
Основные размеры



АНФ Модель	Размеры						Опоры			Соединения			Объемы - Вес		
	A	B	C	D	E	F	R	T	S	Вход хладагента	Выход хладагента	Вода	Вес	Объем сторона трубок)	Объем сторона кожуха)
	мм	мм	мм	мм	мм	мм	мм	мм	мм	D2	D3	D1	кг	л	л
АНФ-400-2,3-1	2300	406,4	338	1600	200	490	1400	400	120	40-50	55-100	200	415	66,4	195,6
АНФ-400-2,3-2	2300	406,4	338	1600	200	490	1400	400	120	40-50	55-100	200	414	66,5	195,6
АНФ-400-2,3-3	2300	406,4	338	1600	200	490	1400	400	120	40-50	55-100	200	414	66,4	195,6
АНФ-400-2,3-4	2300	406,4	338	1600	200	490	1400	400	120	40-50	55-100	200	415	66,4	195,7
АНФ-400-2,5-1	2500	406,4	338	1900	200	490	1700	400	120	40-50	55-100	200	463	74,5	185,7
АНФ-400-2,5-2	2500	406,4	338	1900	200	490	1700	400	120	40-50	55-100	200	463	74,4	185,7
АНФ-400-2,5-3	2500	406,4	338	1900	200	490	1700	400	120	40-50	55-100	200	463	74,3	168,8
АНФ-400-2,5-4	2500	406,4	338	1900	200	490	1700	400	120	40-50	55-100	200	463	74,4	168,8
АНФ-400-3-1	3000	406,4	338	2400	200	490	2200	400	120	40-50	55-100	200	538	86,0	168,8
АНФ-400-3-2	3000	406,4	338	2400	200	490	2200	400	120	40-50	55-100	200	538	86,0	205,9
АНФ-400-3-3	3000	406,4	338	2400	200	490	2200	400	120	40-50	55-100	200	538	86,0	205,9
АНФ-400-3-4	3000	406,4	338	2400	200	490	2200	400	120	40-50	55-100	200	538	86,0	205,9

Диаметр кожуха = 457 мм

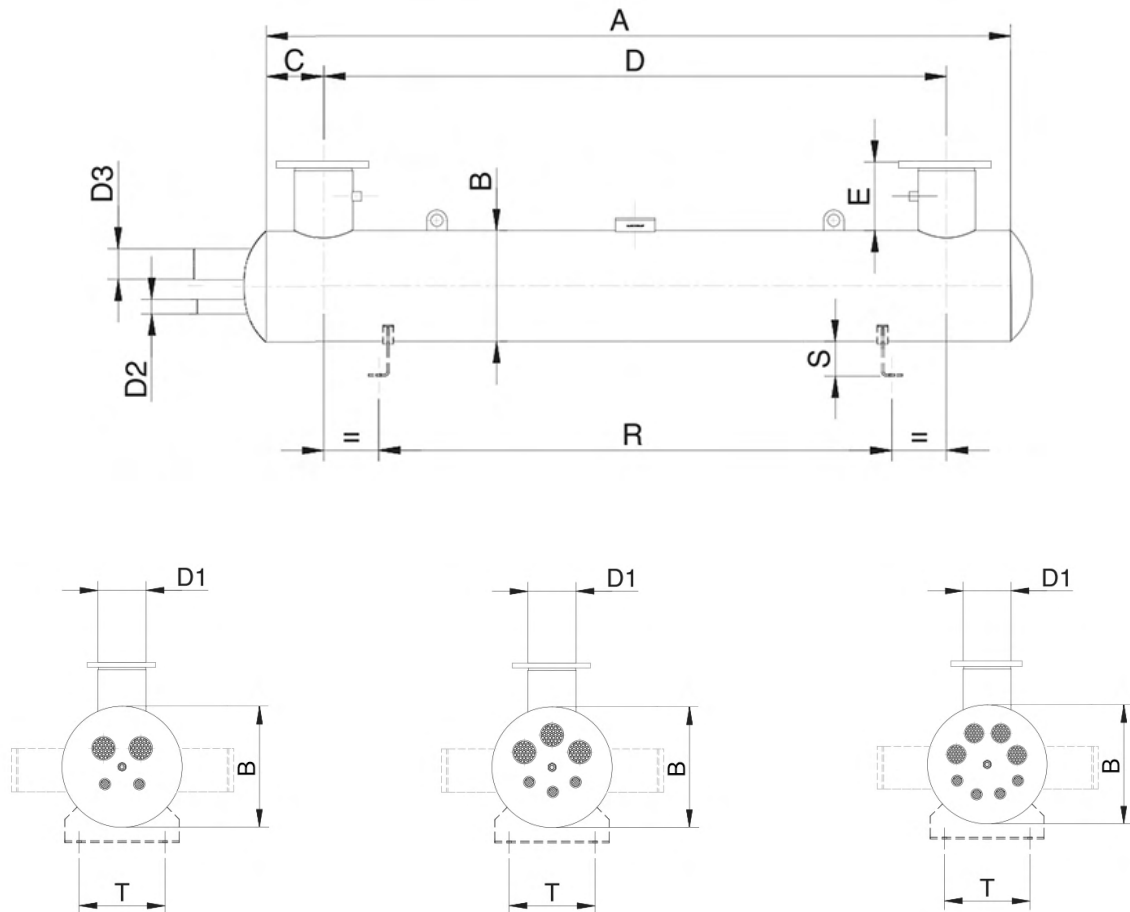
Основные размеры



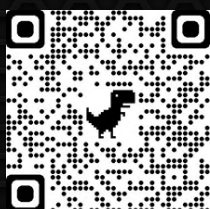
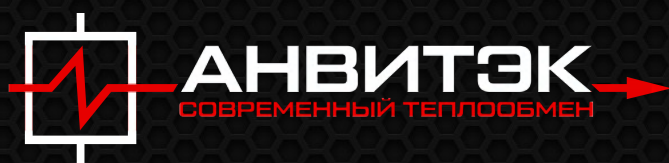
АНФ Модель	Размеры						Опоры			Соединения			Объёмы - Вес		
	A	B	C	D	E	F	R	T	S	Вход хладагента D2	Выход ладагента D3	Вода D1	Вес кг	Объём сторона трубок) л	Объём сторона кожуха) л
<u>АНФ-450-2,3-2</u>	2300	457	373	1700	200	550	1500	310	121	40-65	80-100	200-250	602	110,9	235,1
<u>АНФ-450-2,3-3</u>	2300	457	373	1700	200	550	1500	310	121	40-65	80-100	200-250	600	110,9	235,1
<u>АНФ-450-2,3-4</u>	2300	457	373	1700	200	550	1500	310	121	40-65	80-100	200-250	600	110,9	235,1
<u>АНФ-450-2,5-2</u>	2500	457	373	2000	200	550	1900	310	121	40-65	80-100	200-250	672	124,5	265
<u>АНФ-450-2,5-3</u>	2500	457	373	2000	200	550	1900	310	121	40-65	80-100	200-250	672	124,6	265
<u>АНФ-450-2,5-4</u>	2500	457	373	2000	200	550	1900	310	121	40-65	80-100	200-250	672	124,5	263
<u>АНФ-450-3-2</u>	3000	457	373	2500	200	550	2300	310	121	40-65	80-100	200-250	672	130	305
<u>АНФ-450-3-3</u>	3000	457	373	2500	200	550	2300	310	121	40-65	80-100	200-250	672	130	305
<u>АНФ-450-3-4</u>	3000	457	373	2500	200	550	2300	310	121	40-65	80-100	200-250	672	130	305

Диаметр кожуха = 508 мм

Основные размеры



АНФ Модель	Размеры						Опоры			Соединения			Объемы - Вес		
	A	B	C	D	E	F	R	T	S	Вход хладагента	Выход хладагента	Вода	Вес	Объем сторона трубок)	Объем сторона кожуха)
	мм	мм	мм	мм	мм	мм	мм	мм	мм	D2	D3	D1	кг	л	л
<u>АНФ-500-2,7-2</u>	2700	508	398	2140	250	600	1800	350	120	40-65	80-100	250-300	777	141,3	378,7
<u>АНФ-500-2,7-3</u>	2700	508	398	2140	250	600	1800	350	120	40-65	80-100	250-300	776	141,4	378,7
<u>АНФ-500-2,7-4</u>	2700	508	398	2140	250	600	1800	350	120	40-65	80-100	250-300	776	141,3	378,7
<u>АНФ-500-3-2</u>	3000	508	398	2740	250	600	2000	350	120	40-65	80-100	250-300	832	165,8	415
<u>АНФ-500-3-3</u>	3000	508	398	2740	250	600	2000	350	120	40-65	80-100	250-300	830	165,8	415
<u>АНФ-500-3-4</u>	3000	508	398	2740	250	600	2000	350	120	40-65	80-100	250-300	830	165,7	415



Теплообменники и тепловые пункты АНВИТЭК
Москва, ул. Кусковская, 20А, офис А306 (БЦ Кусково)
Тел +7 (495) 775-72-95
info@anvitek.one
www.anvitek.one